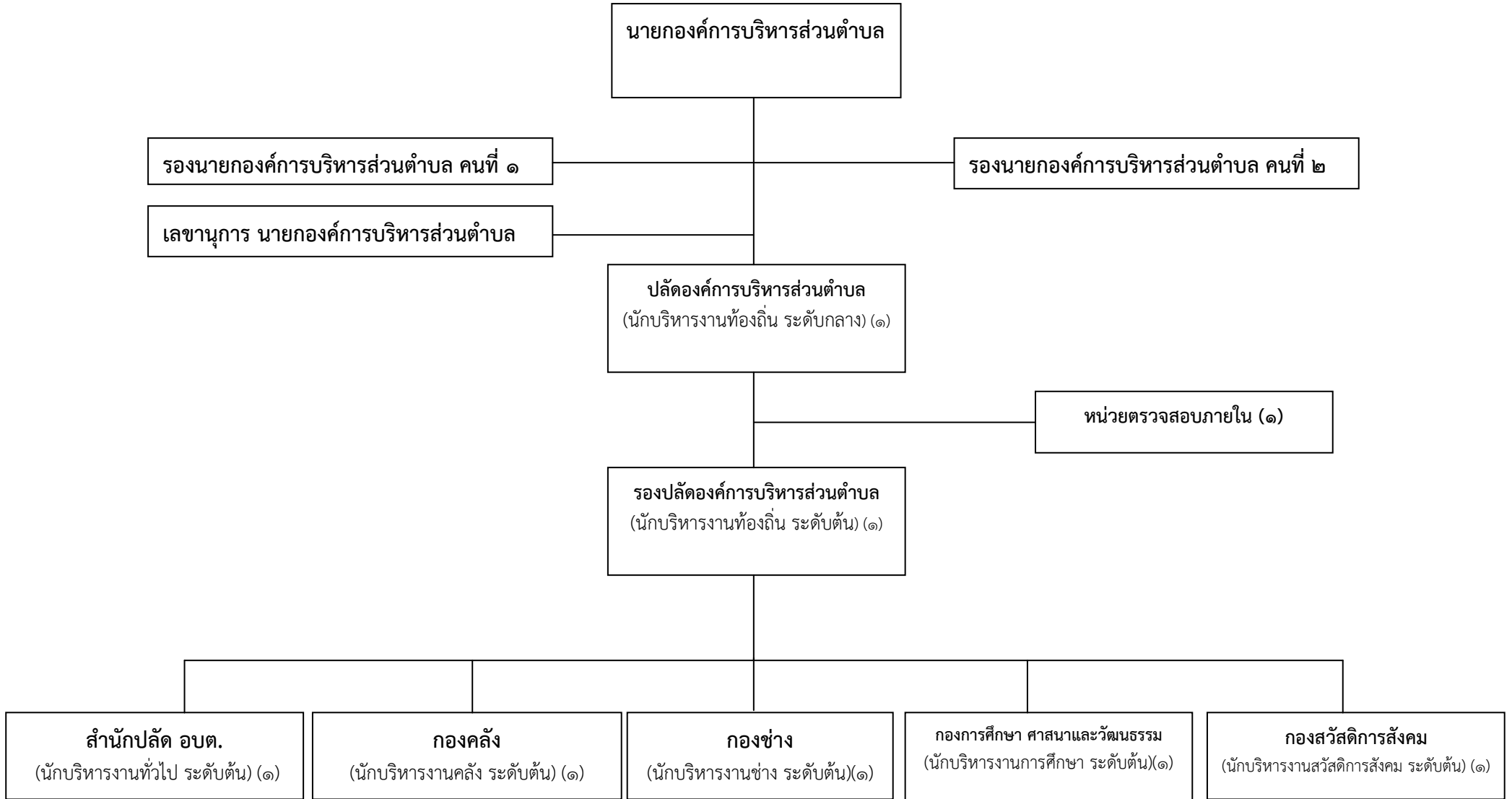
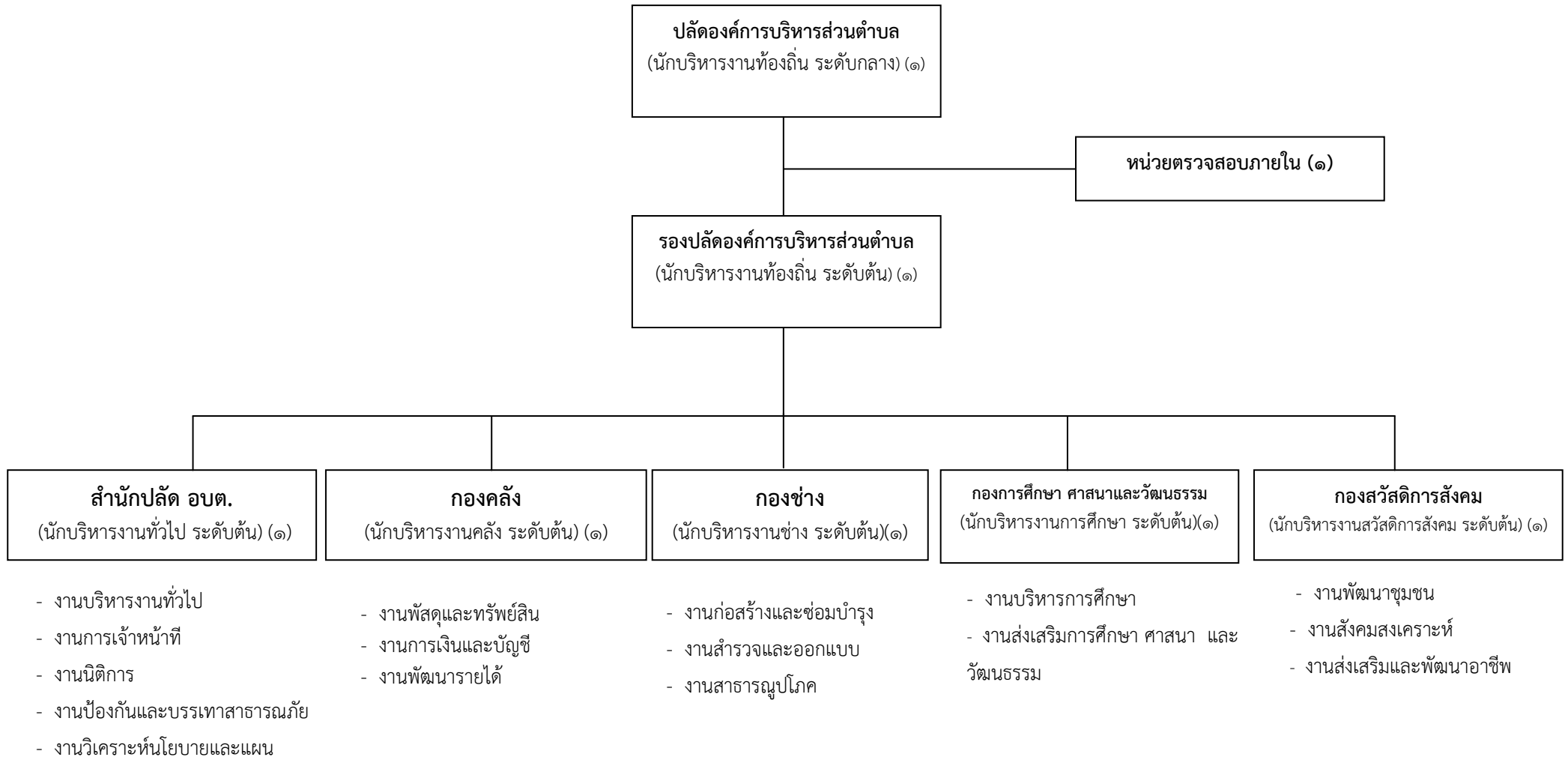


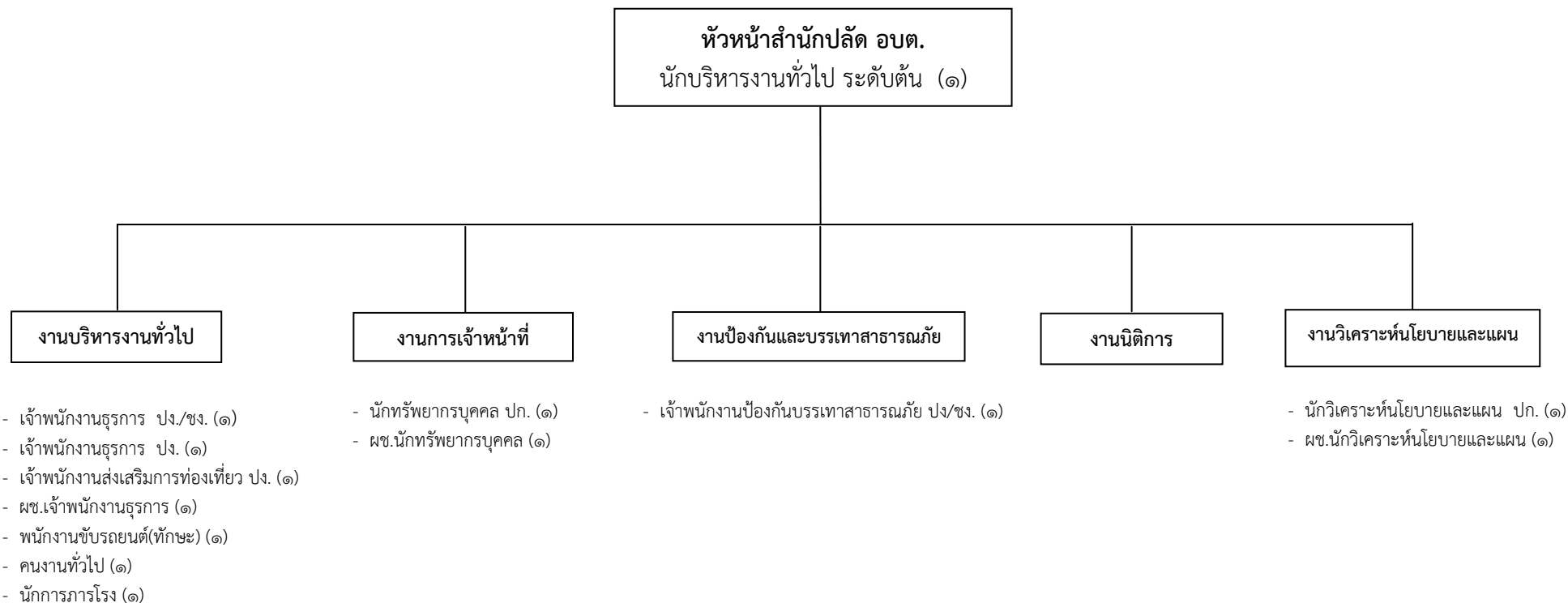
แผนผังโครงสร้างองค์การบริหารส่วนตำบลโนนกลาง
อำเภอพิบูลมังสาหาร จังหวัดอุบลราชธานี



แผนภูมิโครงสร้างการแบ่งส่วนราชการตามแผนอัตรากำลัง ๓ ปี

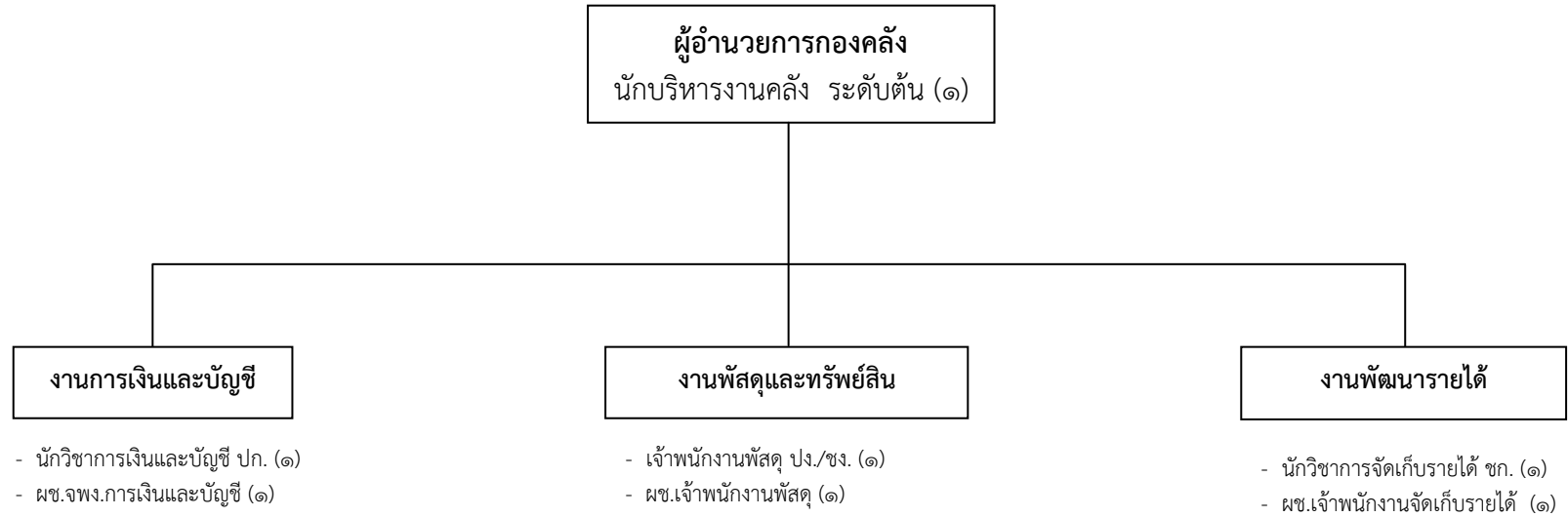


โครงสร้างสำนักปลัดองค์การบริหารส่วนตำบลโนนกลาง



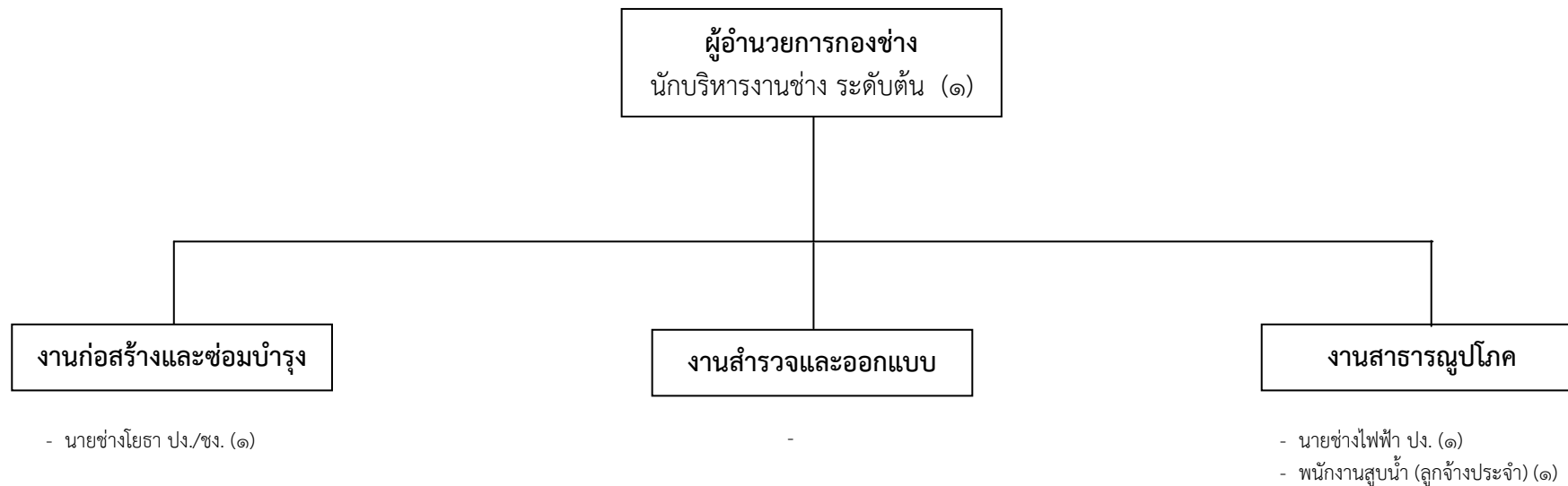
ระดับ	อำนาจการท้องถิ่น			วิชาการ			ทั่วไป			ลูกจ้างประจำ	พนักงานจ้าง	
	สูง	กลาง	ต้น	ชำนาญการพิเศษ	ชำนาญการ	ปฏิบัติการ	อาวุโส	ชำนาญงาน	ปฏิบัติงาน		ภารกิจ	ทั่วไป
จำนวน	-	-	๑	-	-	๒	-	-	๔	-	๔	๒

โครงสร้างองค์กร



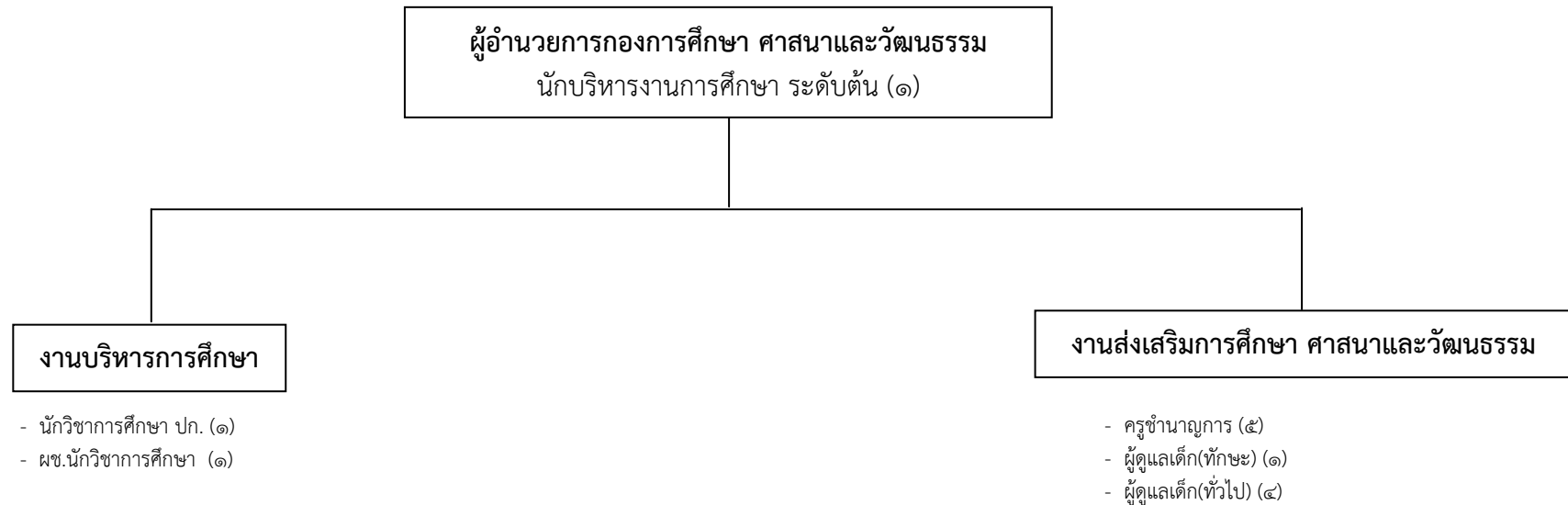
ระดับ	อำนวยการท้องถิ่น			วิชาการ			ทั่วไป			ลูกจ้างประจำ	พนักงานจ้าง	
	สูง	กลาง	ต้น	ชำนาญการพิเศษ	ชำนาญการ	ปฏิบัติการ	อาวุโส	ชำนาญงาน	ปฏิบัติงาน		ภารกิจ	ทั่วไป
จำนวน	-	-	๑	-	๑	๑	-	-	๑	-	๓	-

โครงสร้างกองช่าง



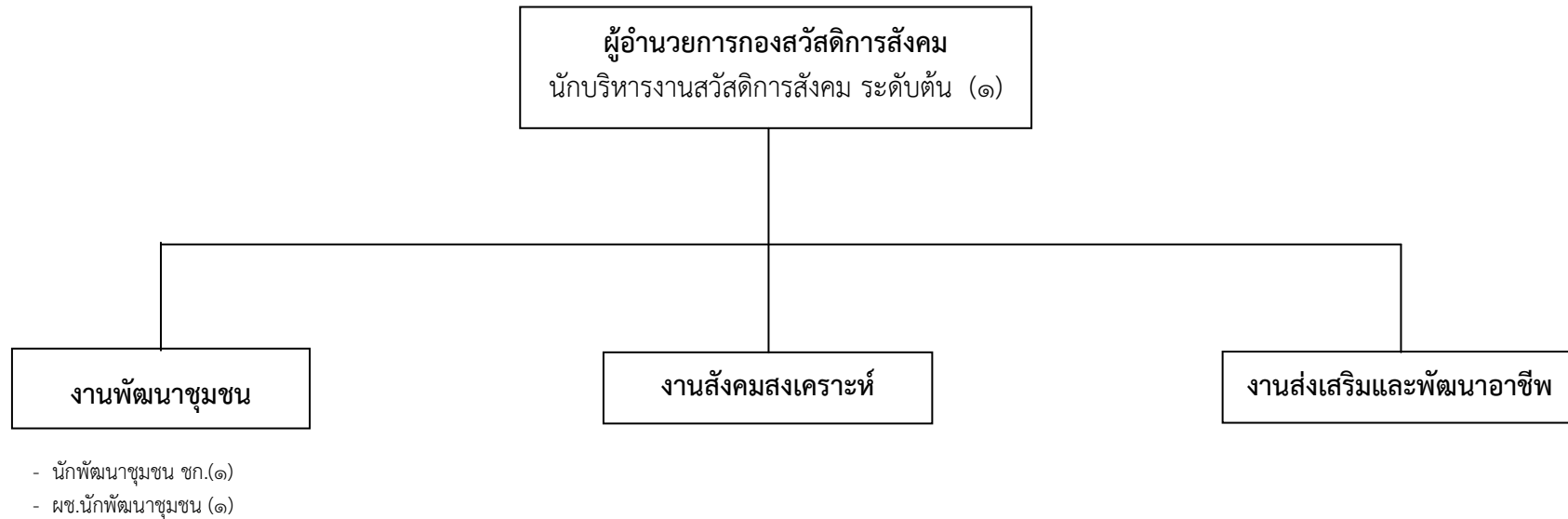
ระดับ	อำนวยการท้องถิ่น			วิชาการ			ทั่วไป			ลูกจ้างประจำ	พนักงานจ้าง	
	สูง	กลาง	ต้น	ชำนาญการพิเศษ	ชำนาญการ	ปฏิบัติการ	อาวุโส	ชำนาญงาน	ปฏิบัติงาน		ภารกิจ	ทั่วไป
จำนวน	-	-	๑	-	-	-	-	-	๒	๑	-	-

โครงสร้างกองการศึกษา ศาสนาและวัฒนธรรม



ระดับ	อำนวยการท้องถิ่น			วิชาการ			ทั่วไป			ลูกจ้างประจำ	พนักงานจ้าง		พนักงานครู อบต.		
	สูง	กลาง	ต้น	ชำนาญการพิเศษ	ชำนาญการ	ปฏิบัติการ	อาวุโส	ชำนาญงาน	ปฏิบัติงาน		ภารกิจ	ทั่วไป	ครูชำนาญการ	ครู	ครูผู้ช่วย
จำนวน	-	-	๑	-	-	๑	-	-	-	-	๒	๔	๕	-	-

โครงสร้างกองสวัสดิการสังคม



ระดับ	อำนาจการท้องถิ่น			วิชาการ			ทั่วไป			ลูกจ้างประจำ	พนักงานจ้าง	
	สูง	กลาง	ต้น	ชำนาญการพิเศษ	ชำนาญการ	ปฏิบัติการ	อาวุโส	ชำนาญงาน	ปฏิบัติงาน		ภารกิจ	ทั่วไป
จำนวน	-	-	๑	-	๑	-	-	-	-	-	๑	-

โครงสร้างหน่วยตรวจสอบภายใน



ระดับ	อำนาจการท้องถิ่น			วิชาการ			ทั่วไป			ลูกจ้างประจำ	พนักงานจ้าง	
	สูง	กลาง	ต้น	ชำนาญการพิเศษ	ชำนาญการ	ปฏิบัติการ	อาวุโส	ชำนาญงาน	ปฏิบัติงาน		ภารกิจ	ทั่วไป
จำนวน	-	-	-	-	-	๑	-	-	-	-	-	-